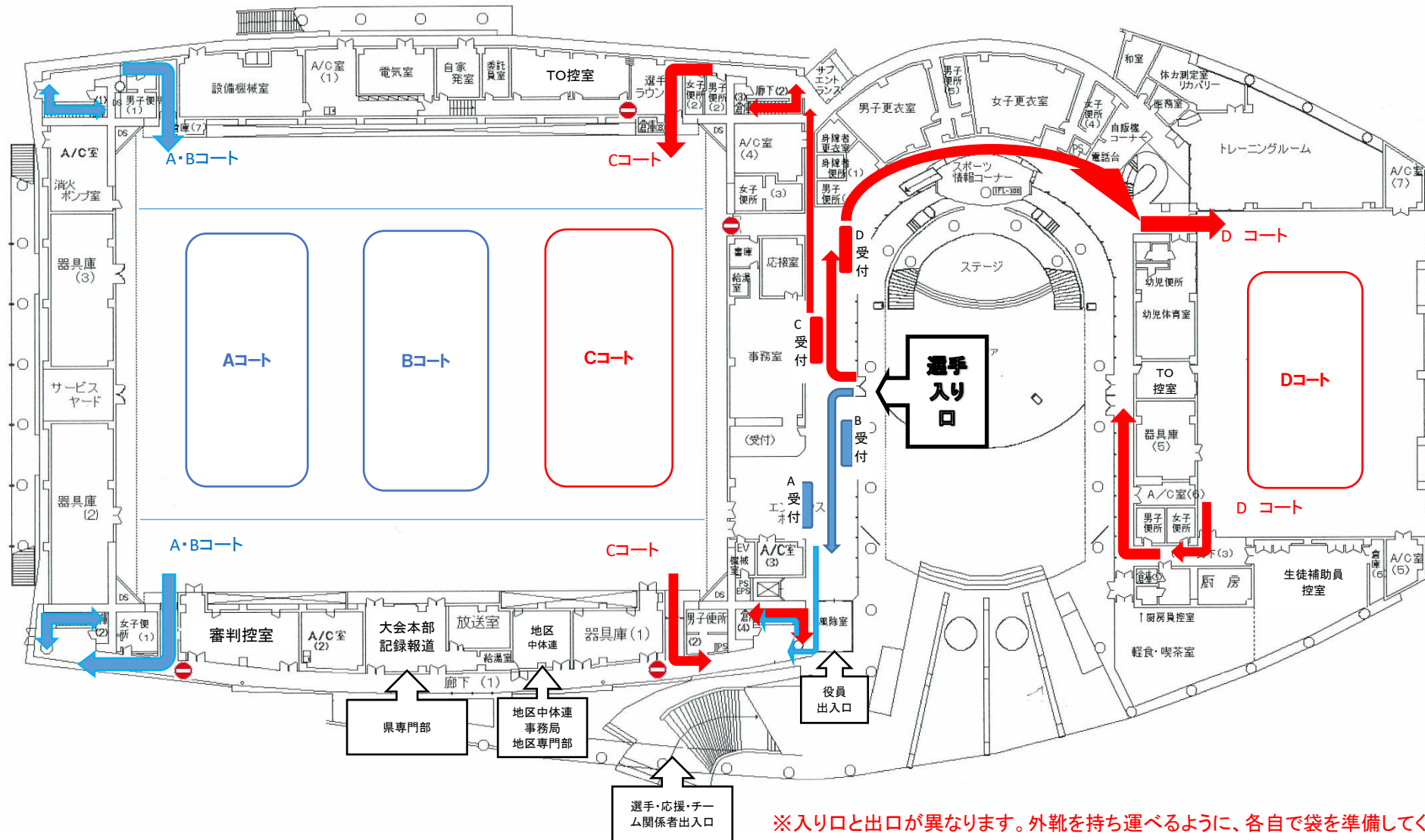


会場図(奥州市総合体育館1F)

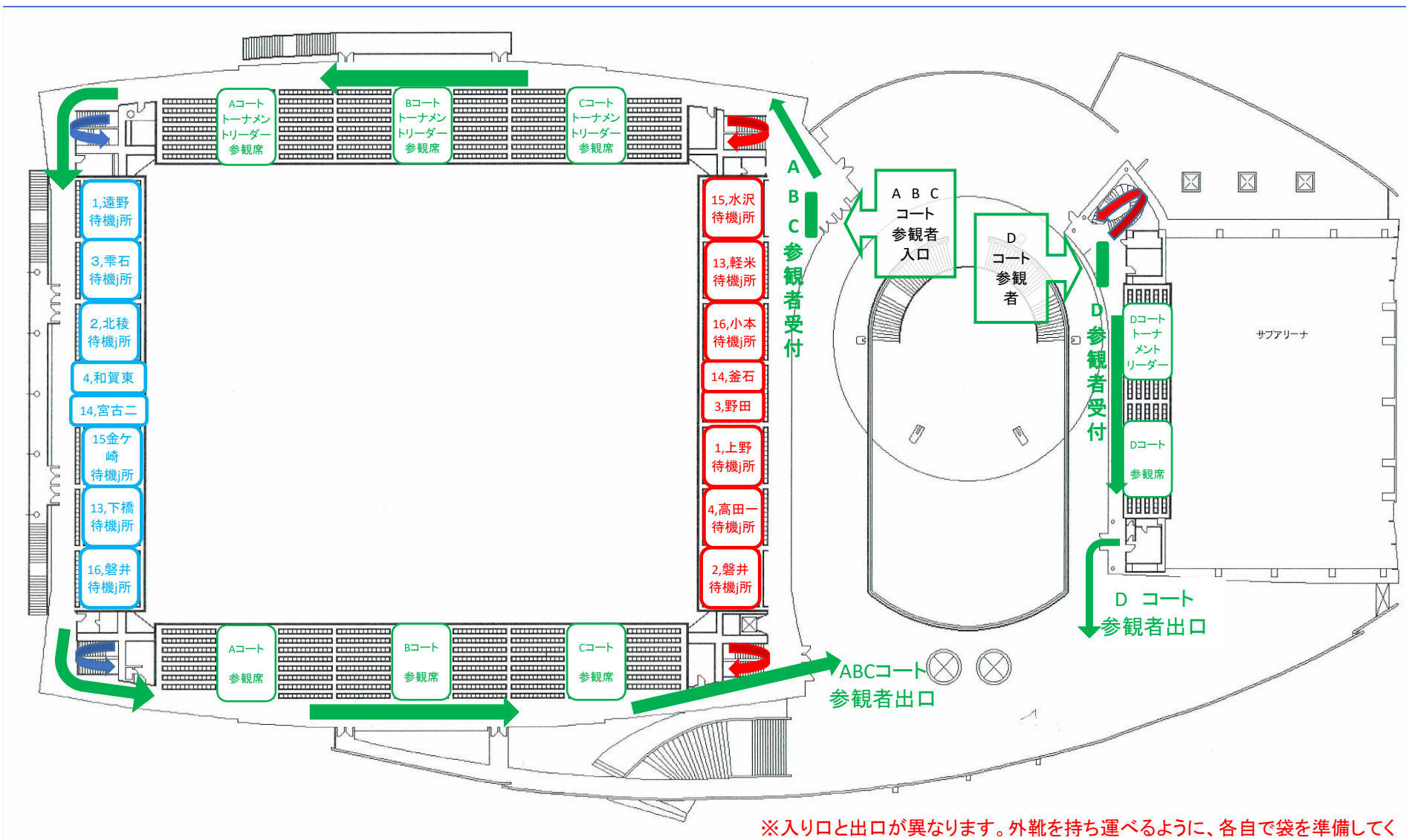
令和2年度 第50回岩手県中学校新人バレーボール大会



※入り口と出口が異なります。外靴を持ち運べるように、各自で袋を準備してく

会場図(奥州市総合体育館2F)

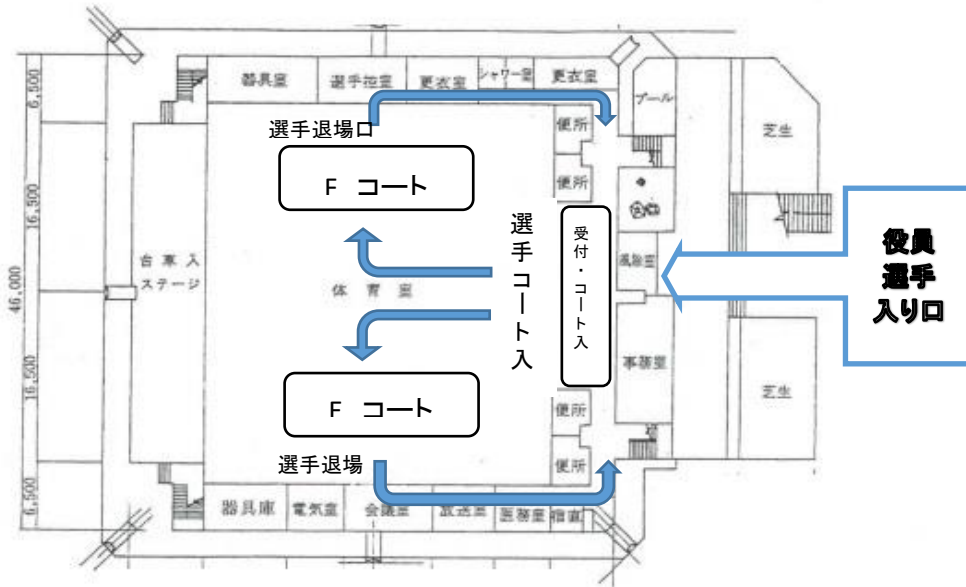
令和2年度 第50回岩手県中学校新人バレーボール大会



※入り口と出口が異なります。外靴を持ち運べるように、各自で袋を準備してく

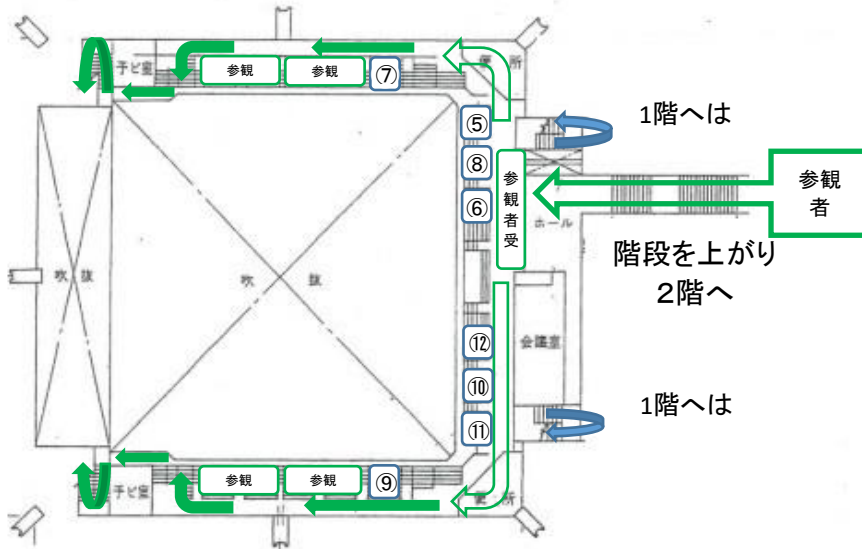
※トーナメントリーダーとは、対戦カードのチーム番号が少ないチームの事を指します。例えば1,遠野VS2,北稜であれば1番の遠野がリーダーです。

金ヶ崎町文化体育館平面図



青の導線は役員選手のみ、また○数字はチーム番号で、指定の選手待機場所とします。

1階平面図 1:300



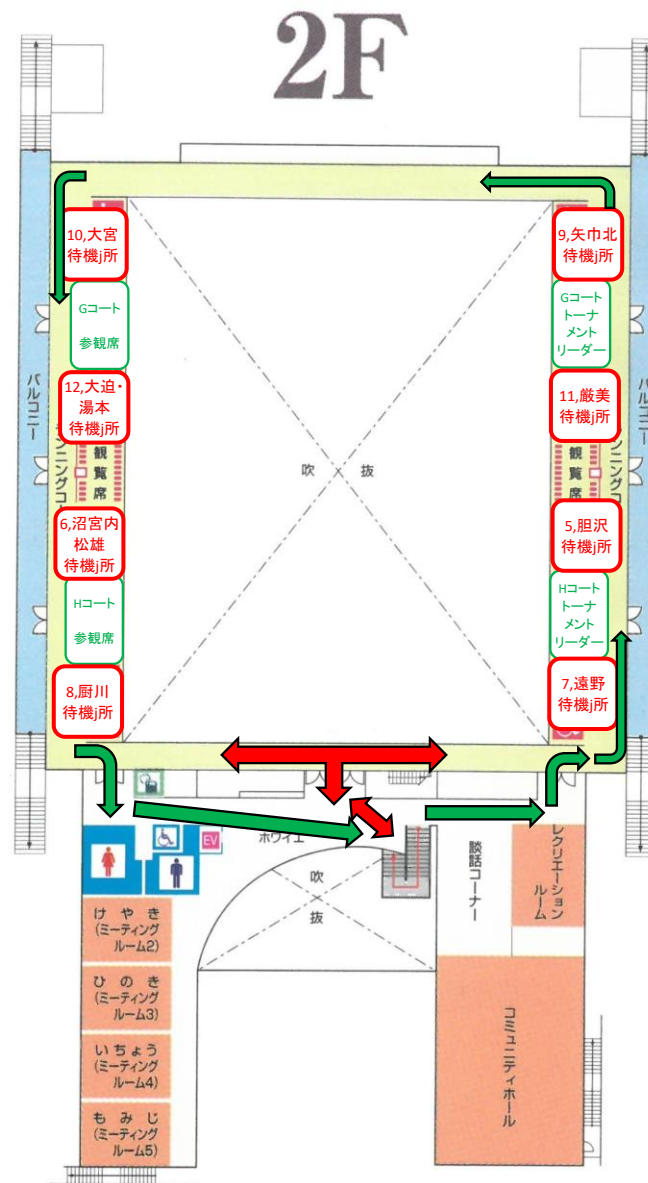
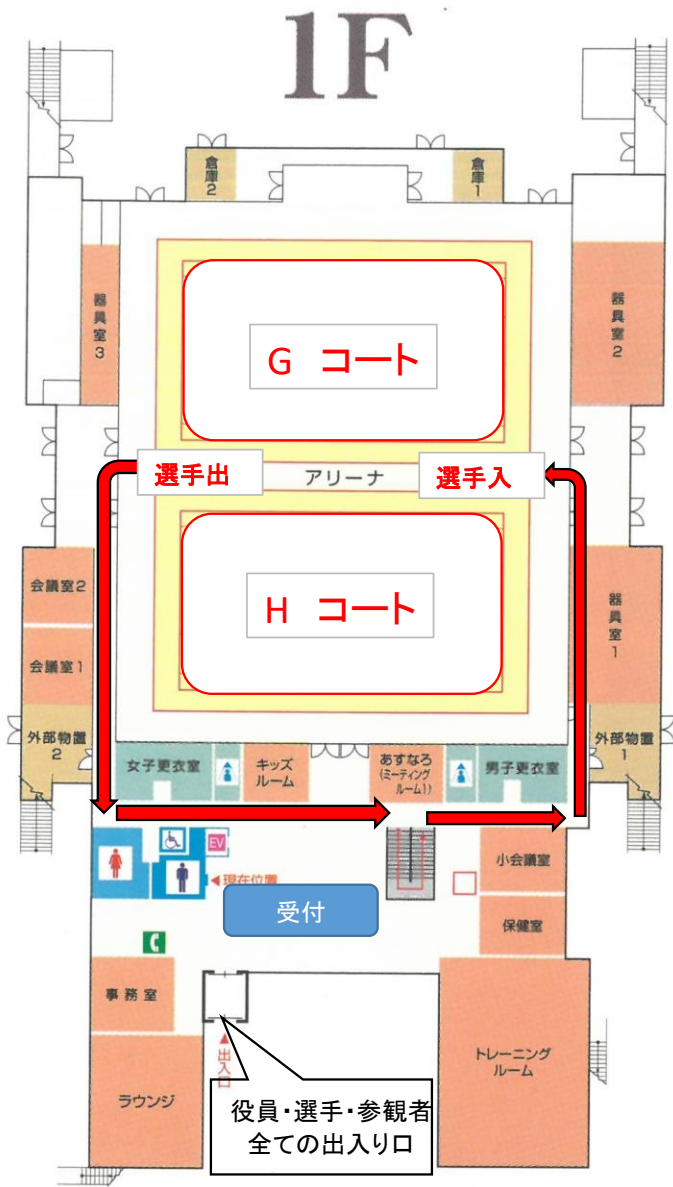
参観の方は緑の導線のように一方通行で2階から入り直接非常階段より外へ出ます。

2階平面図 1:300

※入り口と出口が異なります。外靴を持ち運べるように、各自で袋を準備してく

放送設備
ワイヤレスマイク ビンマイク カセットデッキ
CDデッキ マイクスタンド

暖房器具
・ジェットヒーター 4台



※外靴を持ち運べるように、各自で袋を準備してください。

※江刺中央体育館は、出入りが1カ所のみとなります。基本的には反時計回りで行動してください。

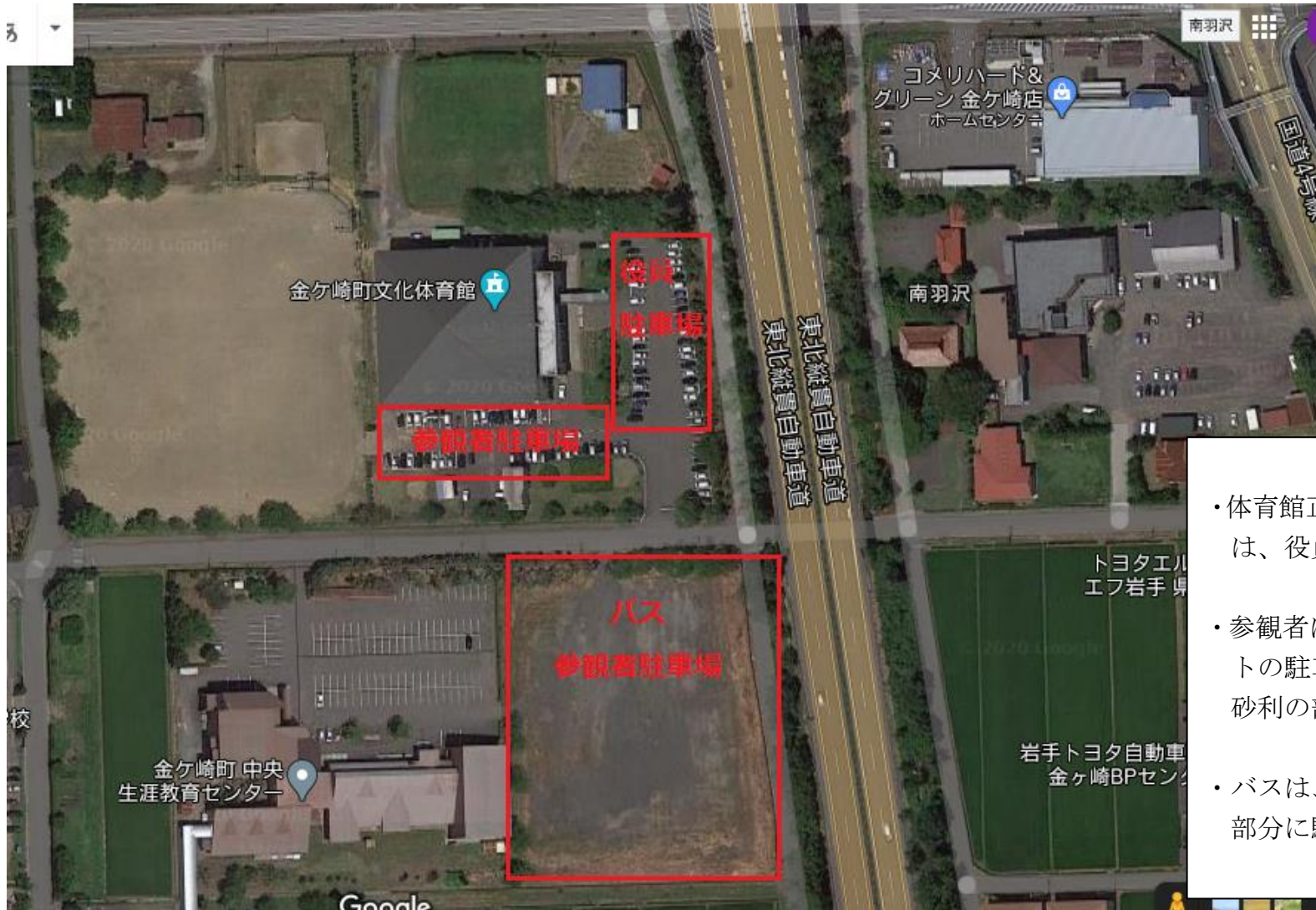
※また、選手の導線(赤)と観客者の導線(緑)が階段で合流してしまいますので、選手優先で右側通行にご協力ください。

奥州市総合体育館 Zアリーナ 駐車場について



- ・ 第三駐車場は、役員のみとする。
- ・ 参観者は、第一駐車場と第二駐車場を利用すること。
- ・ バスは、第一駐車場とする。

金ケ崎町文化体育館 駐車場について



- 体育館正面のアスファルトの部分は、役員のみとする。
- 参観者は、体育館脇のアスファルトの駐車場か、道路をはさんだ砂利の部分に駐車すること。
- バスは、道路をはさんだ砂利の部分に駐車すること。